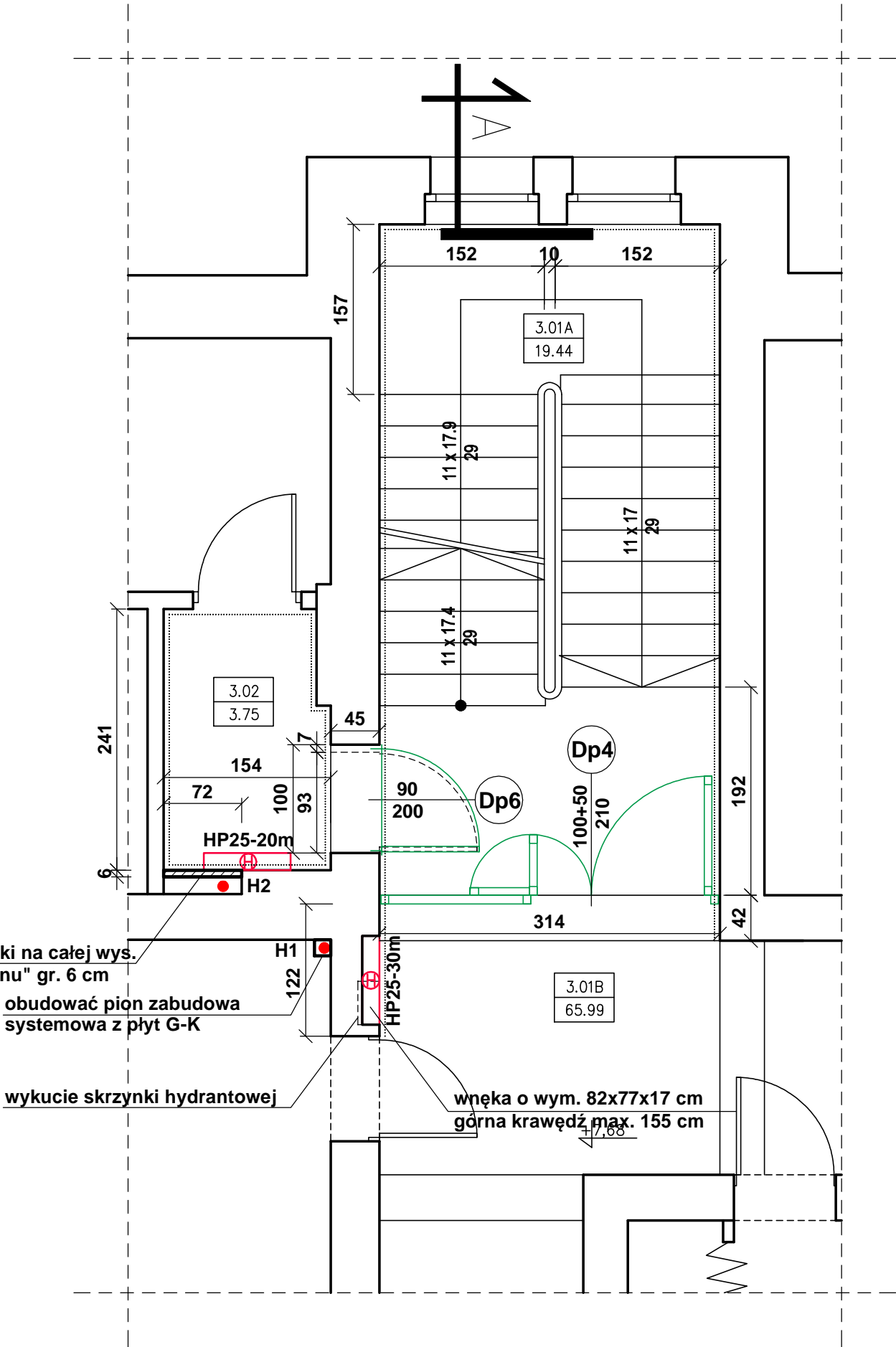


SZCZEGÓŁ "D" 1:50

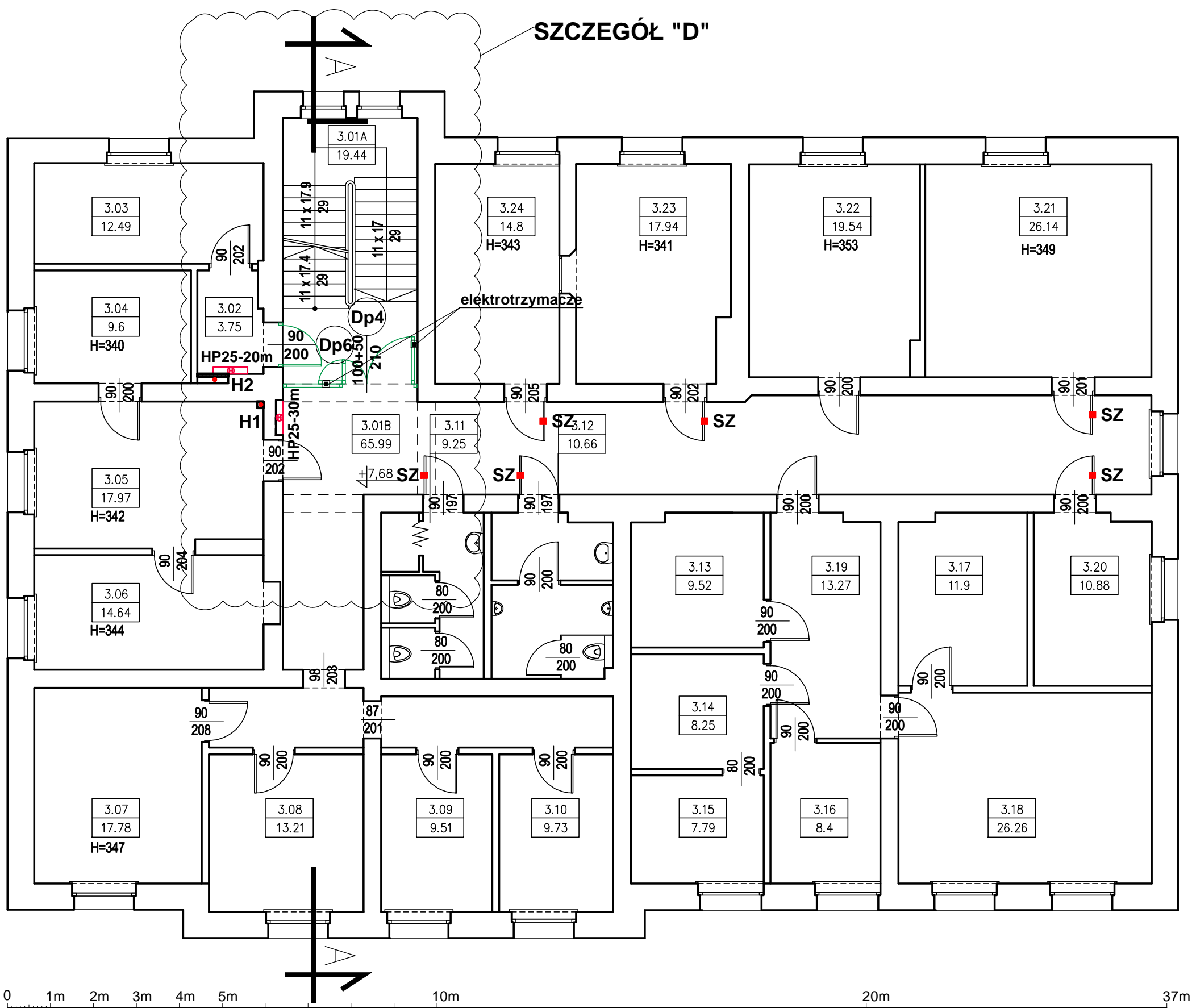


zamurowanie wnęki na całej wys.  
płytki z "gazobetonu" gr. 6 cm

obudować pion zabudowa  
systemowa z płyt G-K

wykucie skrzynki hydrantowej

wnęka o wym. 82x77x17 cm  
górna krawędź max. 155 cm



B I L A N S   P O W I E R Z C H N I				
POWIATOWA KOMENDA POLICJI w KWIDZYNIE				
NR POM.	NAZWA POMIESZCZENIA	RODZAJ POSADZKI	POW. PODŁOGI	POW. H>190cm
2 PIĘTRO				
3.01A	Klatka schodowa	plyt. cer.	19.44	19.44
3.01B	Korytarz	plyt. cer.	65.99	65.99
3.02	Korytarz	p.c.v.	3.75	3.75
3.03	Biuro	p.c.v.	12.49	12.49
3.04	Biuro	p.c.v.	9.6	9.6
3.05	Biuro	p.c.v.	17.97	17.97
3.06	Biuro	p.c.v.	14.64	14.64
3.07	Biuro	p.c.v.	17.78	17.78
3.08	Biuro	p.c.v.	13.21	13.21
3.09	Biuro	p.c.v.	9.51	9.51
3.10	Biuro	p.c.v.	9.73	9.73
3.11	Ustępn damski	plyt. cer.	9.25	9.25
3.12	Ustępn męski	plyt. cer.	10.66	10.66
3.13	Laboratorium	plyt. cer.	9.52	9.52
3.14	Laboratorium	plyt. cer.	8.25	8.25
3.15	Laboratorium	plyt. cer.	7.79	7.79
3.16	Biuro	p.c.v.	8.4	8.4
3.17	Pom. magazynowe	p.c.v.	11.9	11.9
3.18	Biuro	p.c.v.	26.26	26.26
3.19	Korytarz	plyt. cer.	13.27	13.27
3.20	Biuro	p.c.v.	10.88	10.88
3.21	Biuro	p.c.v.	26.14	26.14
3.22	Biuro	p.c.v.	19.54	19.54
3.23	Biuro	p.c.v.	17.94	17.94
3.24	Biuro	p.c.v.	14.8	14.8
RAZEM 2 PIĘTRO			388.71	388.71

LEGENDA:

- SZ - montaż samozamykacza ramieniowego do skrzydła wewnętrznego;
- - hydrant wewnętrzny Dn 25 z węzłem półsztywnym (wg rys. A-11);
- zamurowania z cegły klasy 10 na zaprawie cementowej M5;
- demontaż elementów, rozbiórki.
- szpachlowanie(naprawy) i malowanie.

Wydzielenie klatek schodowych wraz z dostosowaniem budynku do obowiązujących przepisów p.poż. Komendy Powiatowej Policji w Kwidzynie				
OBIEKT:	Budynek Komendy Powiatowej Policji		BIURO USŁUG PROJEKTOWYCH Janusz Winnicki	
ADRES:	dz. nr 310/55 obręb 0010, jed. ew. 220701_1		ul. Kopernika 3 82-500Kwidzyn Tel. (55) 279 25 01 Tel.kom. 508 133 190 janusz.winnicki@gmail.com	
INWESTOR:	Komenda Wojewódzka Policji w Gdańsku ul. Okopowa 15, 80-819 Gdańsk			
PROJEKTANT SPECJALNOŚĆ ARCHYTEKTONICZNA	mgr inż. arch. Leszek Witkowski upr. nr 160/Gd/01			
SPRAWDZAJĄCY SPECJALNOŚĆ ARCHYTEKTONICZNA	mgr inż. arch. Adriana Sadowska upr. nr PO/KK/381/2010			
PROJEKTANT SPECJALNOŚĆ KONSTRUKCYJNO-BUDOWLANA	mgr inż. Janusz Winnicki upr. nr POM/0129/POOK/08			
SPRAWDZAJĄCY SPECJALNOŚĆ KONSTRUKCYJNO-BUDOWLANA	mgr inż. Łukasz Szuster upr. nr KUP/0092/POOK/12			
NAZWA RYSUNKU:	Rzut 2 piętra		NUMER RYSUNKU:	
BRANŻA: architektura konstrukcja	FAZA: P.B.	DATA: 08.2019	SKALA: 1:100/50	A-4